

**100% Investment
100% passend für Sie**

Die MyFolio SLI managed Familie

Alle MyFolio SLI managed Fonds investieren ausschließlich in Qualitätsfonds, die von Standard Life Investments gemanagt werden. Die Manager dieser MyFolios beschäftigen sich also ausschließlich damit, wie sie die erfolgreichen Fonds ihrer SLI-Kollegen am besten kombinieren können. Das Ziel: Risiken streuen, Chancen vermehren – und für Ihre finanzielle Zukunft das Beste herausholen.

Die MyFolio Multi Manager Familie

Alle MyFolio Multi-Manager Fonds investieren zu einem hohen Anteil in aktiv verwaltete Fonds von global agierenden erfolgreichen Asset-Managern. Die Manager mischen dabei die besten defensiven und renditeorientierten Fonds weltweit – und prüfen die Zusammensetzungen regelmäßig und sorgfältig, damit Ihre Anlage auf Kurs bleibt. Das Ziel: die bestmögliche Rendite für die gewählte Schwankungsbreite erreichen.

Die MyFolio Passiv focussed Familie

Alle MyFolio Passiv focussed Fonds investieren zu einem hohen Anteil in passive Investmentfonds, die einen bestimmten Index oder eine Assetklasse vor Kosten abbilden sollen. Die Manager dieser MyFolios stellen die strategische Asset-Allokation, sprich die Kombination der verschiedenen Assetklassen regelmäßig auf den Prüfstand, um die Zusammensetzung der Anlageklassen zu optimieren und den aktuellen Gegebenheiten immer wieder anzupassen. Das Ziel: Risiken streuen, Chancen vermehren.

Standard Life Investments

Insgesamt umfasst das Fondsuniversum für die investmentorientierte Altersvorsorge von Standard Life rund 60 Fonds von Standard Life Investments und von externen Anbietern. Sie können in den Versicherungslösungen Maxxellence Invest und ParkAllee nach bestimmten Regeln frei kombiniert werden. Standard Life Investments zählt zu den führenden Asset-Management-Gesellschaften und besitzt eine zunehmend globale Reichweite. Zum 30. Juni 2016 verwaltete Standard Life Investments ein Vermögen von 323,6 Mrd. Euro für Kunden weltweit.

Wichtige Risikohinweise:

Die in der Vergangenheit erzielte Performance und die Erträge lassen keinen Rückschluss auf die zukünftige Performance und die Erträge der Fonds zu. Der Anteilswert der Fonds und damit der Wert Ihrer investierten Beiträge können gegenüber dem Einstandspreis steigen oder fallen. Der in Euro umgerechnete Wert internationaler Anlagen der Fonds können infolge von Wechselkursschwankungen (Währungsschwankungen) sowohl steigen als auch sinken. Die Fonds sind weder mit einer Garantie noch mit einem Kapitalschutzmechanismus ausgestattet.

Haftungsausschluss:

Standard Life achtet mit aller angemessenen Sorgfalt darauf, dass die Informationen zum Zeitpunkt der Erstellung fehlerfrei und aktuell sind sowie gesetzlichen Erfordernissen und Regularien entsprechen. Trotzdem können Fehler oder Auslassungen aufgrund von Umständen, die außerhalb unserer Kontrolle liegen, auftreten. Es wird keine Haftung übernommen.

Keine Anlageberatung, inhaltliche Richtigkeit:

Standard Life stellt mit diesem Dokument ausschließlich Informationen über Fonds zur Verfügung, die derzeit im Rahmen der Versicherungsprodukte Maxxellence Invest RDV, Maxxellence Invest Basisvorsorge und Maxxellence Invest Private Vorsorge, ParkAllee komfort und ParkAllee aktiv ausgewählt werden können. Standard Life übernimmt keine Haftung für die Vollständigkeit, inhaltliche Richtigkeit und Aktualität der Informationen. Nähere, allgemeine Informationen zu Risiken und zum Risiko- und Ertragsprofil entnehmen Sie bitte der Unterlage Wichtige Informationen zu den Fonds in Maxxellence Invest RDV, Maxxellence Invest Private Vorsorge, ParkAllee komfort und ParkAllee aktiv (in Deutschland als Teil des Basispakets) oder dem jeweiligen Factsheet, den Wesentlichen Anlegerinformationen (KIID) oder dem Verkaufsprospekt.

Allgemeine Informationen:

Der Europäische Gesetzgeber hat 2010 eine Verordnung verabschiedet, nach der die europäischen Investmentgesellschaften verpflichtet sind, die wesentlichen Merkmale ihrer Fonds nach festen Vorgaben darzustellen, um die Transparenz und Vergleichbarkeit zwischen Fonds zu verbessern. Für deutsche Fonds galt dies ab 01.07.2011, für alle anderen europäischen Fonds galt eine Umstellungsfrist bis zum 30.6.2012.

Durch die Einführung eines europaweit einheitlichen Standards zur Berechnung des mit dem Investment einhergehenden Risikos im Juli 2011 kann Ihr Investment in die folgende Übersicht eingegliedert werden. Die Risikoeinstufung beruht auf historischen Daten; eine Vorhersage künftiger Entwicklungen ist damit nicht möglich. Sofern ein Renditeziel oder ein erwarteter Volatilitätskorridor angestrebt wird, ist dieser rechtlich unverbindlich. Standard Life übernimmt dafür keine Haftung.

Das 7-stufige Risikoprofil beruht auf einem Risiko- und Ertragsindikator, der für jeden Fonds ausgewiesen und auf Grundlage der Schwankungsbreite (Volatilität) des Fonds berechnet wird. Bei der Volatilität handelt es sich um ein Maß für das Risiko, mit dem die Schwankungsbreite bzw. -intensität eines Fonds innerhalb eines definierten Zeitraums gemessen wird. Die Kennzahl stellt sowohl positive als auch negative Abweichung der Fondsrendite vom Mittelwert dar. Eine Vorhersage künftiger Entwicklungen ist daher nicht möglich. Die stich-tagsbezogene Einstufung des Fonds kann sich somit künftig ändern und stellt keine Garantie dar. Auch ein Fonds, der in Kategorie 1 eingestuft ist, stellt keine völlig risikolose Anlage dar. Das steigende Risiko bedeutet gleichzeitig, dass die Schwankungsbreite Ihres Investments steigt und damit Ihre Chancen. Das mögliche Wertentwicklungspotenzial basiert auf langfristigen Beobachtungen im Mittel. Die Einstufung in eine Risikoklasse kann sich ändern, wenn sich die Volatilität der Vermögenswerte, in die der Fonds investiert, ändert.

Aus Gründen der einfacheren Lesbarkeit verwenden wir in diesem Dokument ausschließlich die männliche Form. Durch diese Ansprache sind dabei unabhängig davon stets Personen männlichen und weiblichen Geschlechts gleichermaßen gemeint.

Standard Life Versicherung
Zweigniederlassung Deutschland
Lyoner Straße 15
60528 Frankfurt am Main

Betriebsstätte der
Standard Life Assurance Ltd
Arche Noah 9
8020 Graz

Stand: Januar 2017 © Standard Life

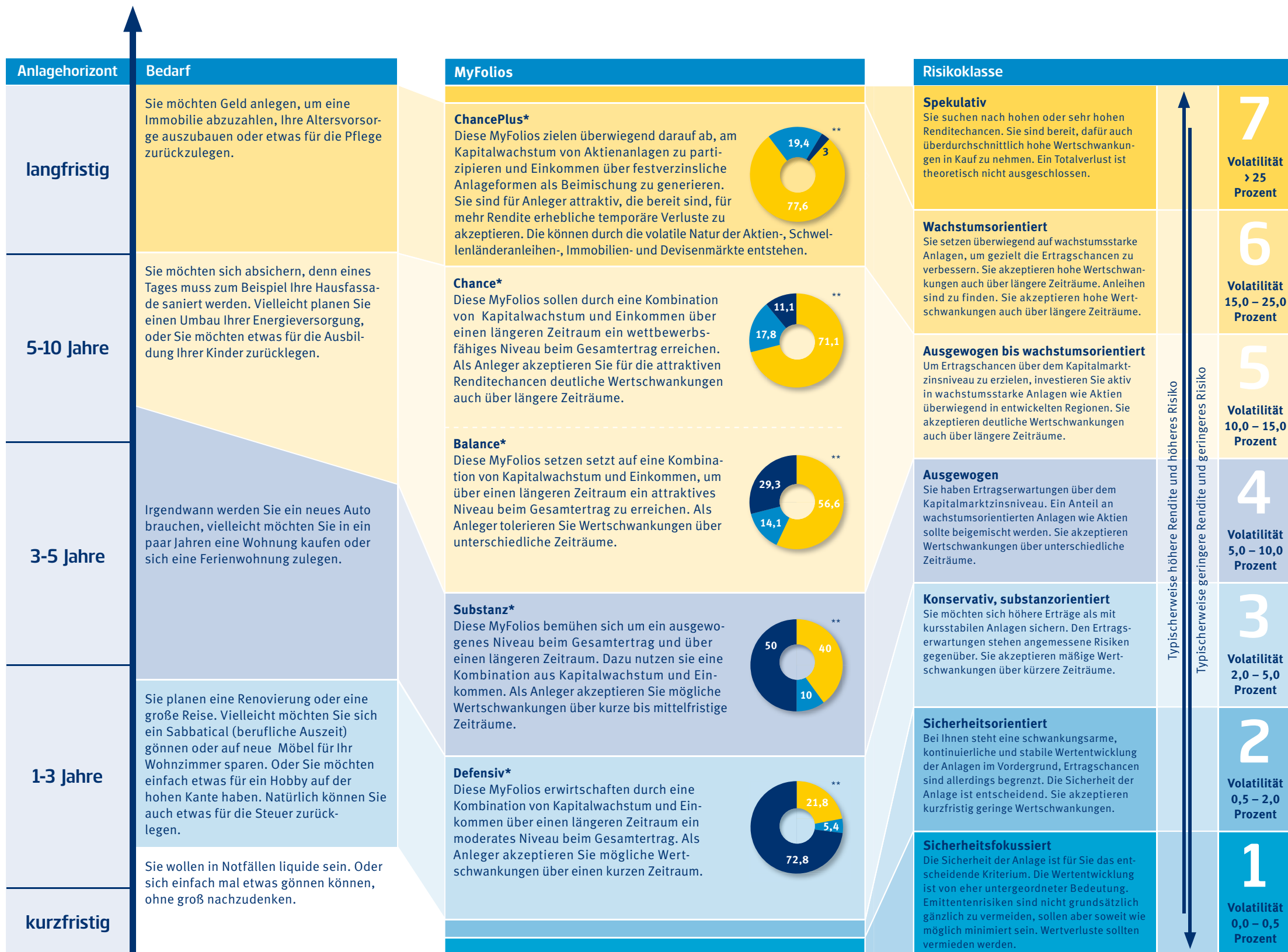
MFR/G/1003/AV/1/17

Die MyFolio-Fondsfamilie

Ein einfacher
Wegweiser zum
passenden Investment

Standard Life

Ziele kennen. Chancen nutzen.



Die dargestellte Risikoeinstufung basiert auf dem Mittelwert, der jeweiligen erwarteten Schwankungsbreite des entsprechenden MyFolio Fonds oder sofern verfügbar, der tatsächlichen Schwankung, sofern diese höher ist. Eine Vorhersage künftiger Entwicklungen ist damit nicht möglich. Diese Darstellungen sind rechtlich unverbindlich. Standard Life übernimmt dafür keine Haftung.

■ sicherheitsorientiert ■ wachstumsorientiert ■ GARS

Anteile der Anlagetöpfe im jeweiligen MyFolio, Stand: November 2016. Die Zusammensetzung der Fonds ist veränderbar und kann seitens SL jederzeit angepasst werden. In den „Passiv focussed“-Portfolios ist kein Absolute Return-Anteil enthalten.

*Gilt für „MyFolio SLI managed“, für „MyFolio Passiv focussed“ und für „MyFolio Multi Manager“.

**Die Aufteilung der Diagramme bezieht sich auf die SLI managed MyFolios.

Bitte beachten Sie die wichtigen Hinweise auf der Rückseite.